



A. B. A. C. O.

Ambiente Benessere Architettura Cultura Opportunità

*LE TRASFORMAZIONI DI ROMA PER IL GIUBILEO
2025 Le opere giubilari per la riqualificazione urbana*

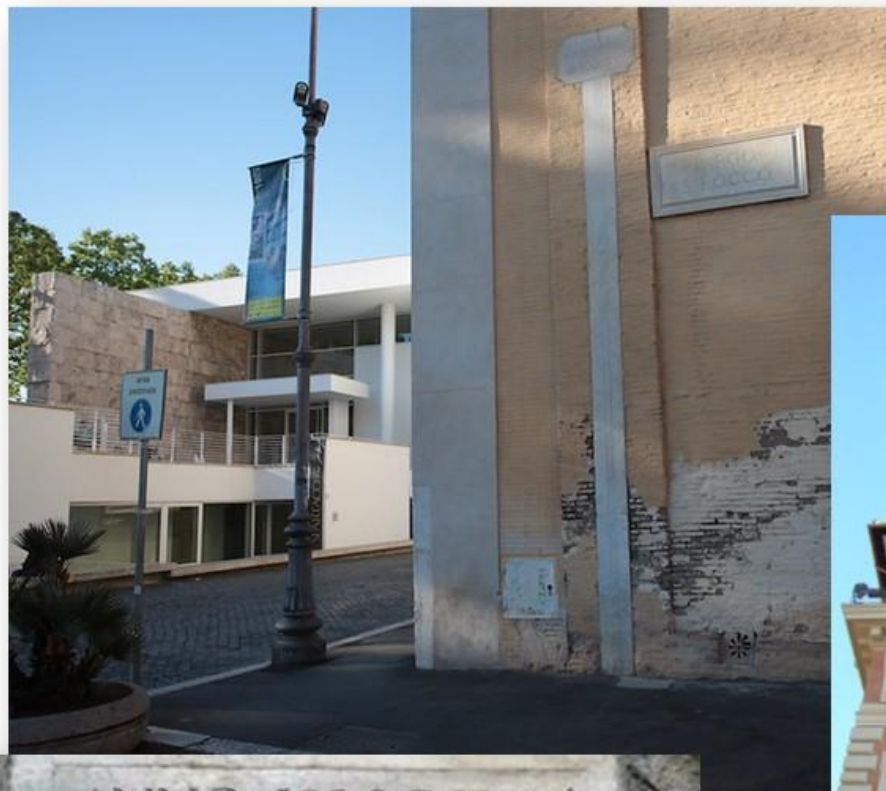
Il Tevere
Giorgio Pineschi
Area Autorità Idraulica Regionale



REGIONE
LAZIO



Il Porto di Ripetta prima della costruzione dei muraglioni





Inondazione del 2 Dicembre 1900 — Piazza del Pantheon.

La piena del Tevere del 1870 (Museo di Roma, Archivio Fotografico)

Piense storiche del Tevere
Altezze all'idrometro di
Ripetta

Novembre 1277	almeno 16
Dicembre 1280	16
Dicembre 1376	17
Novembre 1379	17
30 Novembre 1422	17,22
8 Gennaio 1476	17,41
5 Dicembre 1495	16,88

13 Dicembre 1514	almeno 16
8 Ottobre 1530	18,95
15 settembre 1557	18,90
10 novembre 1589	almeno 16
24 dicembre 1598	19,56
10 gennaio 1599	19,56
23 gennaio 1606	18,27
22 febbraio 1637	17,55

7 dicembre 1647	16,41
5 novembre 1660	17,11
2 febbraio 1805	16,42
10 dicembre 1846	16,41
28 dicembre 1870	17,22
2 dicembre 1900	16,17
15 febbraio 1915	16,08
17 dicembre 1937	16,84





Ponte Milvio 1937 (16,84 m. a Ripetta)



Isola Tiberina 2005 (12 m. a Ripetta)

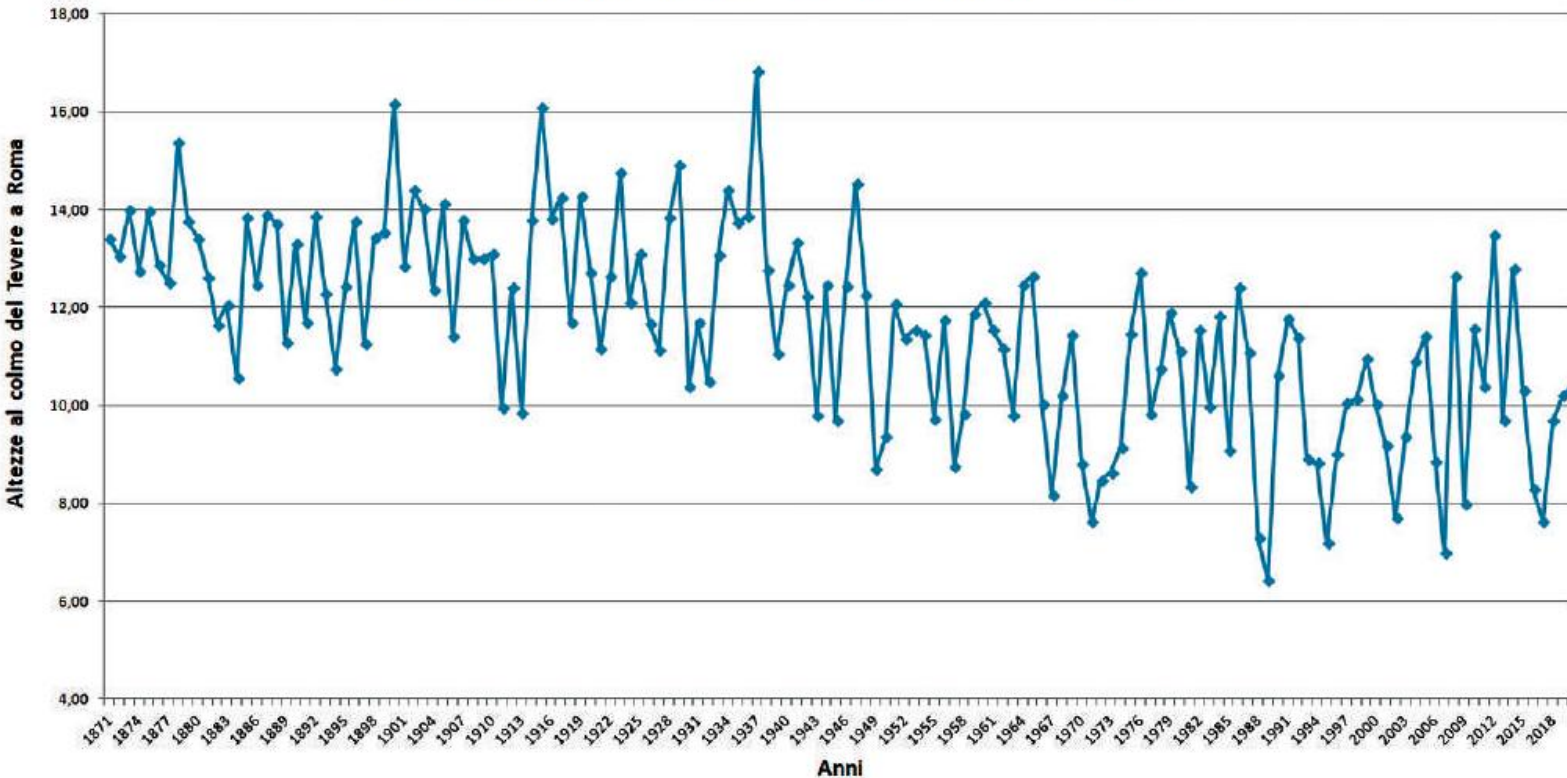


Ponte S. Angelo 2008 (13 m a Ripetta)



Ponte Milvio 2012 (13,50 m a Ripetta)

Altezze idrometriche al colmo del Tevere a Roma dal 1871 al 2020



(Bersani 2023)

Stato	Portata a Roma – Ripetta (m ³ /s)
di magra	inferiore a 100 m ³ /s
normale	tra 100 e 200 m ³ /s
di intumescenza	tra 200 e 800 m ³ /s
di piena ordinaria	800 e 1500 m ³ /s
di piena straordinaria	tra 1500 e 2000 m ³ /s
di piena eccezionale	maggiore di 2000 m ³ /s

(Frosini. 1977)

Stato	Altezza idrometrica a Roma – Ripetta
di magra	fino a 5 m
normale	da 5 m a 7 m
di intumescenza	da 7 m a 10 m
di piena ordinaria	da 10 m a 13 m
di piena straordinaria	da 13 m a 16 m
di piena eccezionale	oltre 16 m

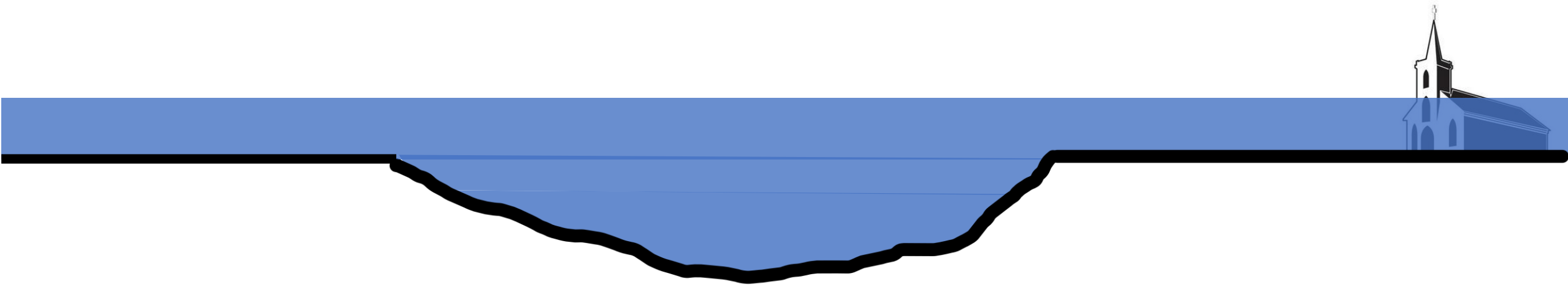


Gennaio 2026





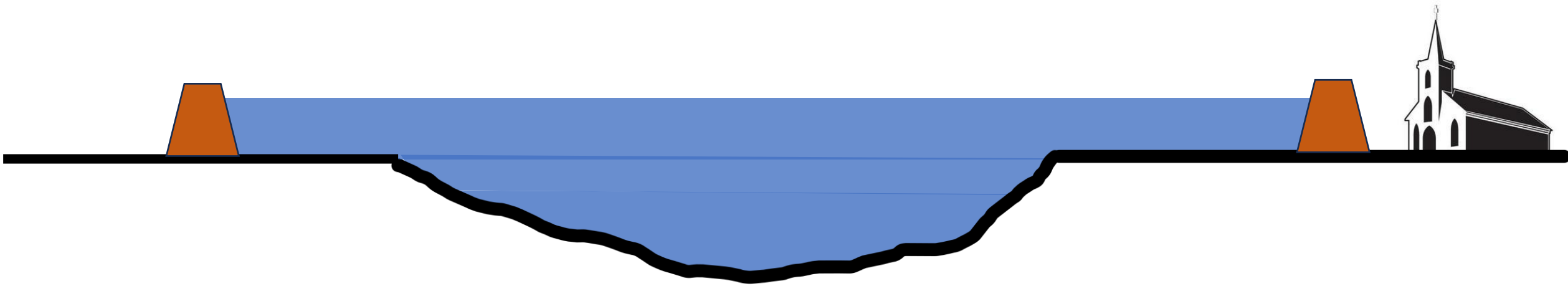
LE TRASFORMAZIONI DI ROMA PER IL GIUBILEO 2025 - Le opere giubilari per la riqualificazione urbana
Aula Magna – Facoltà Architettura - Sapienza Università di Roma - Piazza Borghese, 9 – Roma - 21 gennaio 2026 - ORE 14.45 – 18.30



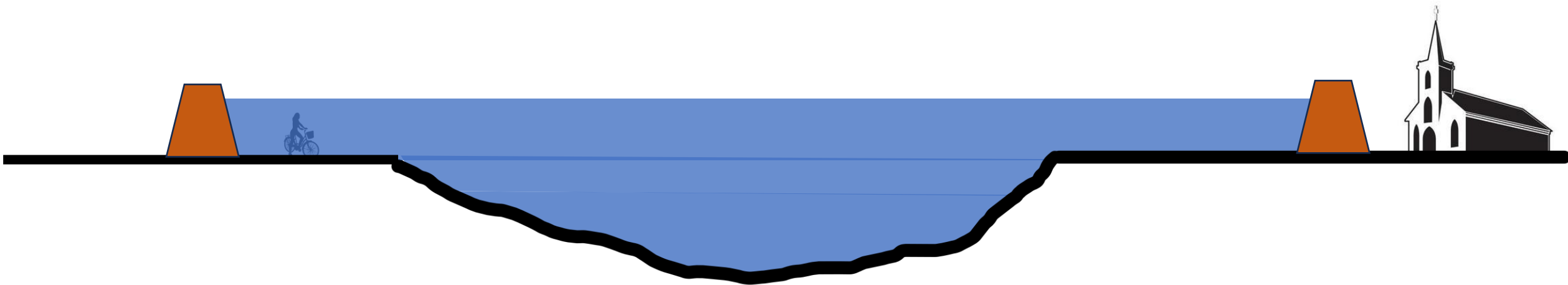


LE TRASFORMAZIONI DI ROMA PER IL GIUBILEO 2025 - Le opere giubilari per la riqualificazione urbana
Aula Magna – Facoltà Architettura - Sapienza Università di Roma - Piazza Borghese, 9 – Roma - 21 gennaio 2026 - ORE 14.45 – 18.30





$$R = P \times V \times E = P \times D$$

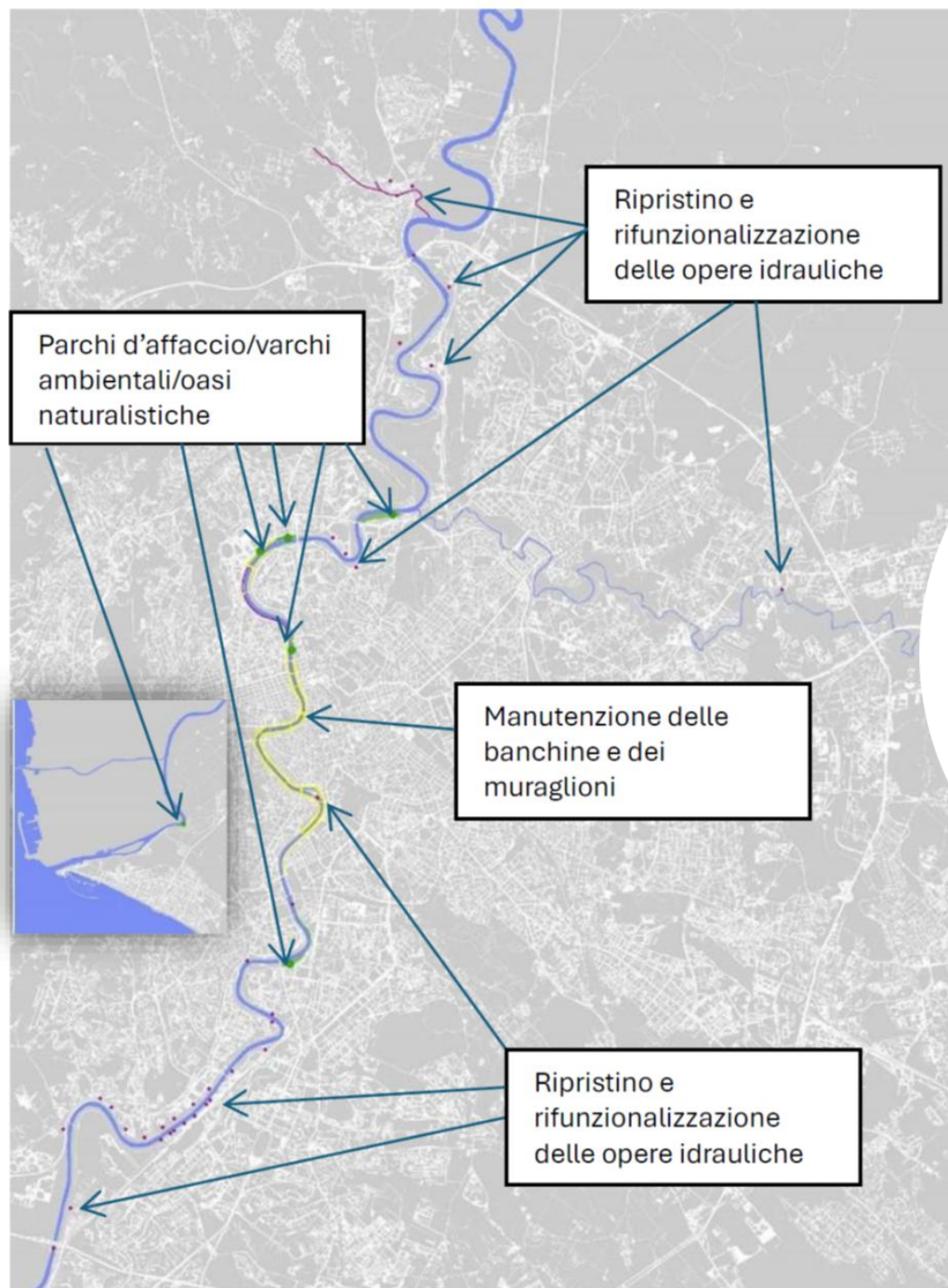


LA GESTIONE DEL RISCHIO A ROMA per il Giubileo 2025



ALCUNE CARATTERISTICHE

- Vulnerabilità dei beni esposti caratterizzati da un valore elevatissimo o addirittura inestimabile;
- Crescente richiesta di utilizzo degli spazi fluviali urbani senza un'adeguata percezione del rischio;
- Rischio residuo per la fallanza delle opere e dei dispositivi di protezione dalle piene;
- Mutate condizioni idrologiche e idrauliche (cambiamento climatico);



19 INTERVENTI:

- Manutenzione delle banchine e dei muraglioni
- Ripristino e rifunzionalizzazione delle opere idrauliche
- Realizzazione di Parchi d'affaccio/varchi ambientali/oasi naturalistiche

Finanziamento :
Circa **40 M€**



Intervento di manutenzione straordinaria e **attuazione della Pianificazione di Bacino (PS 5)**

- 74.000 mq superficie di **muraglioni puliti**
- 8 ettari **banchine ripristinate**
- 40 **accessi sistemati** (scalinate, rampe, discese, strade)
- 4 **impianti idrovori ripristinati**
- 4 **chiaviche ripristinate**
- 17 ettari di **nuovi parchi fluviali** (*Parchi d’Affaccio: Prati dell’Acqua Acetosa, Ponte Milvio, Foro Italico, Lungotevere delle Navi, Ostia Antica, Tevere Sud*)





TEVERE VIVIBILE



TEVERE CICLOPEDONABILE



TEVERE NAVIGABILE



TEVERE POTABILE



TEVERE BALNEABILE



..tutto questo deve essere COMPATIBILE

